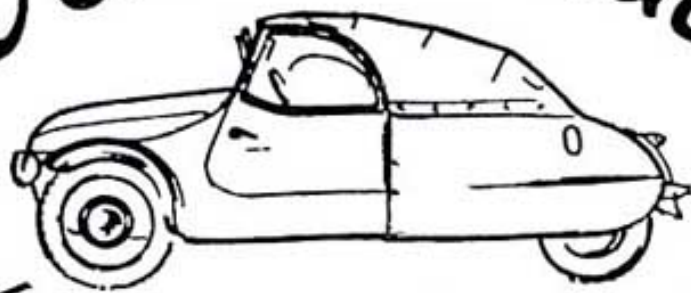


*Velorex Klub*



*Karlovy Vary-Ostrov*

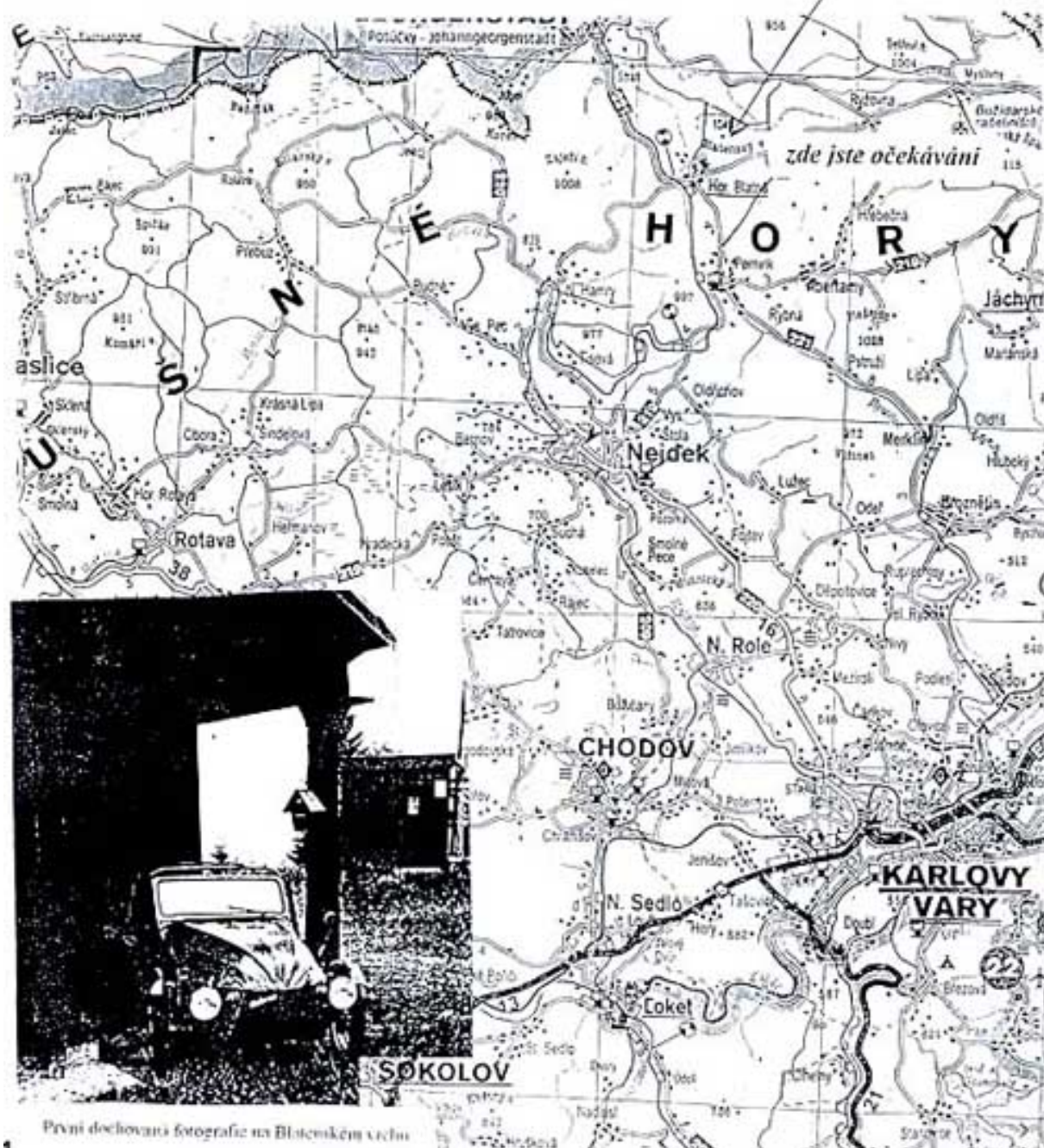
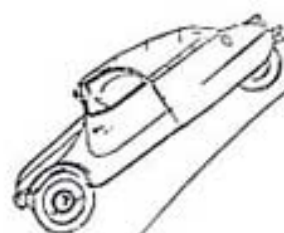
*P O Ř Á D Á*

*1.*

*horský sraz Velorexů*

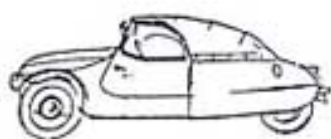
# Mapka

pro usnadnění vašeho příjezdu



První dochovaná fotografie na Blatenském vltavu

**NÁZEV AKCE :** *Krušnohorské vršky*



**TERMÍN AKCE**

*27.května – 29.května 2005*

**MÍSTO AKCE:** *Horní Blatná – Blatenský Vrch*

**POŘADATEL :** *Velorex klub Karlovy Vary-Ostrov v AČR*

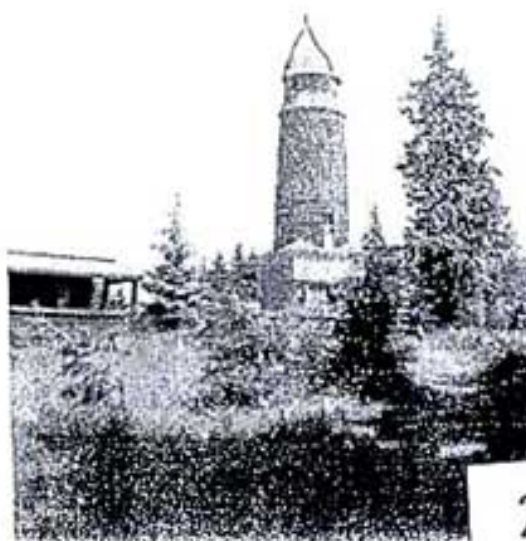
**HLAVNÍ ORGANIZÁTOR:** *Miroslav Mondri BLESK*

**KONTAKT:**

*777 720 211 , blesk.skaut@quick.cz*



Blatenský vrch – místo srazu →



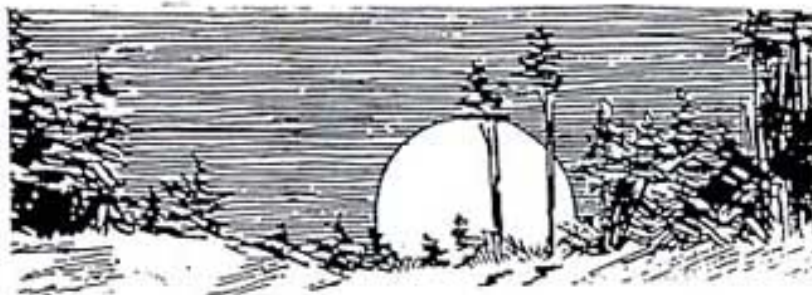


## Pár informací o místě srazu – *Blatenský vrch* *1045m.n.m.*

Na Blatenském vrchu bylo od 16. století postupně znovu a znovu propůjčováno několik desítek dolů. Nalezneme zde stovky větších i menších hald a zarostlých propadlin po zabořených šachtách, mělkých štolách, místy i otevřené rozsáhlé propadliny vzniklé zabořením velkých vyrubaných komor. V 16. století zdejší ložiska podnítila vznik nového horního města – Horní Blatné.

Blatenský vrch je součástí naučné stezky: Horní blatná – Vlčí jámy. Vlčí jámy jsou vzdáleny od vrcholu asi 100m a jedná se soustavu unikátních mohutných propadlin délky přes 120 m a šířky až 14 m, hloubka dosahuje až 25 m.

Vlčí jámy jsou od roku 1956 chráněny zákonem o státní ochraně přírody jako *chráněná přírodní památka*.



## Něco málo o závodě

Sraz, ubytování, ale i celá trasa závodu bude probíhat v horských podmínkách. Vždyť při závodě se se svými stroji nedostanete výškově pod 850m.n.m. Vystoupáte na plešivec ( 1028m.n.m. ) i Klínovec( 1244m.n.m. ).

A i když si samozřejmě přejem hezké počasí, můžou vás zde zastihnout pověstné *krusňohorské mlhy*.

Právem jsme tedy náš sraz pojmenovaly

*Horský sraz – Krusňohorské vršky*.

Budou vás čekat různé tajuplné disciplíny jako : klondajk, závod do vrchu, vrchní prehni ..... atd. Chybět nebudete ani klasická bladačka. Celá trasa bude dlouhá cca 65km.

Na trase pak budete mít možnost navštívit unikátní soukromé letecké muzeum na Kovářské, nebo smočit svá těla v bazénu se saunou v Potůčkách.

Celý sraz a závod jsme připravily tak, aby jste měly dostatek času se pokochat krásou Krusných hor a navštívit vše co vás osloví či zaujme.



## Časový harmonogram závodu.

### Pátek 27. května

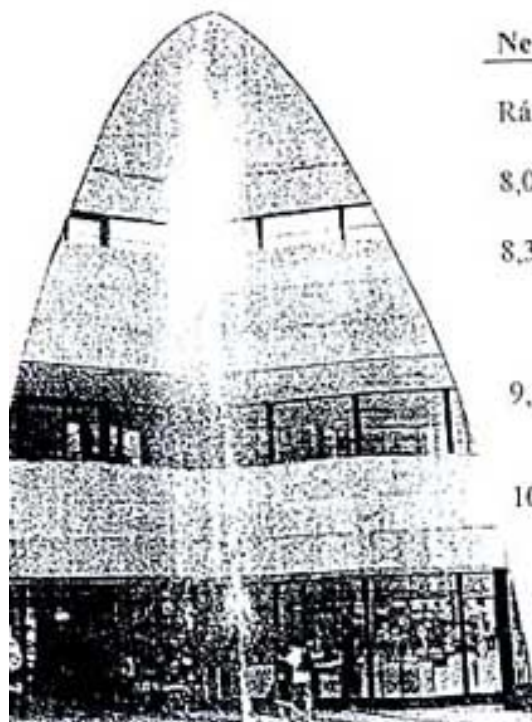
- 12,00 hod. – 23,00 hod. - očekávaný příjezd účastníků
- ubytování, večerní pokec
  - táborák, kytary (dle nálady)



### Sobota 28. května

- do 9,00 hod. - příjezd účastníků
- 9,00 hod. – 9,30 hod. - rozdáni startovních čísel, seznámení s trasou
- 10,00 hod. - **START ZÁVODU**
- do 18,00 hod. - očekávaný návrat z trasy závodu
- 19,00 hod. - vyhlášení výsledků a rozdáni cen

Do dlouhých nočních hodin zábava – kdo jak odpadne – dle libosti



### Neděle 29. května

Ráno - Balení, úklid a leštění strojů

8,00 hod. – 8,30 hod. – příprava k odjezdu

8,30 hod. – španilá jízda směr Karlovy Vary, zakončena průjezdem v Lázeňském územím.

9,30 hod. – 10,30 hod. – výstava pro veřejnost (kdo může)

10,30 hod. – odjezd domů (kdo chce)

## Doprovodné soutěže

1. **Fotosoutěž** - jedná se o otevřenou soutěž, bez daného tématu, s jedním společným zadáním - **VELOREX**.  
Jsou dané pouze tři výchozí podmínky – pro všechny směrodatné



- musí se jednat o fotografie na papíře (ně tedy na cd)
- minimální formát foto 10x15, maximální formát foto 18x24
- jedná se o soubor fotografií - min. počet 3ks, max. 6ks

2. **Soutěž o nejvzdálenějšího účastníka srazu**

tato soutěž má jen jednu podmínku : a to se svým velorexem přijet po vlastní ose z co největší vzdálenosti .....*třeba odsud*



## Vybavení hlídky

Očekává se, že každá hlídka přijede s funkčním strojem a perfektní náladou.  
Dále by bylo vhodné následující vybavení:

- *mapa 1:50000 (Jáchymovsko nebo Krušné hory západ)*
- *pouzdro na materiály potřebné k závodu*
- *přilbit (pokud nechcete bumbat z plastu)*
- *plavky (pokud chcete na trase navštívit krytý bazén)*

## Startovné

Některé, pro závod podstatné věci, se nám podařilo zajistit díky sponzorům a aktivitou členů klubu. Proto jsme mohli stanovit (věříme že přijatelné)  
*startovné ve výši -150kč. na hlídku*

## Ubytování

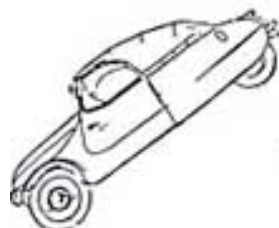


- *ve stanech - bez poplatku (pozor ráno jsou zde chladná)*
- *v chatě ochránců přírody – přímo na Blatenském vrchu poplatek 15 Kč. za osobu a den (spacáky a karimatky)*
- *Na horské chatě Lesní 23 – v Horní Blatné (vzdálená od Blatenského vrchu 3 km)*

*Cena za osobu a lůžko 240 Kč.*

*POZOR : při ubytování na horské chatě v Blatné, ale i v chatě ochránců na Blatenském vrchu je omezena kapacita. Doporučuji včasné potvrzení účasti a zamlouání ubytování u pořadatele*

Velorex Klub  
Karlovy Vary - Ostrov



S P O N Z O Ř I

Corpim  
group

Auto  
**DONTH**®

automobilové náhradní díly

**AUTOSERVIS · PNEUSERVIS**

**B** Potůčky 151   
☎ 353 820 196



**Kessl**™ [www.kessl.cz](http://www.kessl.cz)

STAVEBNINY  
VYBAVENÍ KOUPELEN



Zdeněk VOLKOVJAK  
kľúčovník, opravy a prodej kľúčů  
Mobil: 777 884 435  
montáže zámků, otevírání a zabezpečování bytů  
servisní středisko FAI

**H K&C DŘEVOOBCHOD**

Mikrovlny pro správnou nádobu • nádobní sada • nádobní sada



Sídecký Kolín  
s.c. s.r.o. společnost  
CZ 362 26 Babčany



PRODEJ STAVEBNÍHO  
MATERIÁLU A POTŘEB  
PRO KUTILY

OMĚ KONEČNÝ



fa. Milan Knápek  
pískování skla  
Školní 2084, Tachov  
tel. 603 207 229